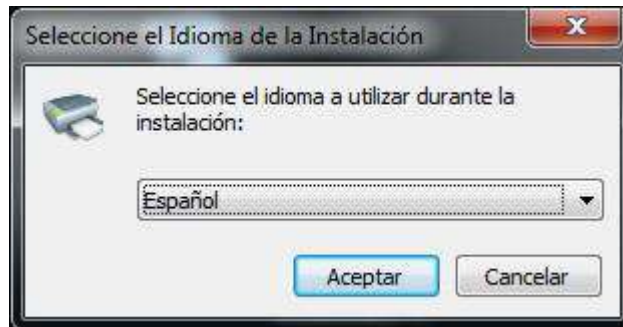


1. Instalación de utilitario

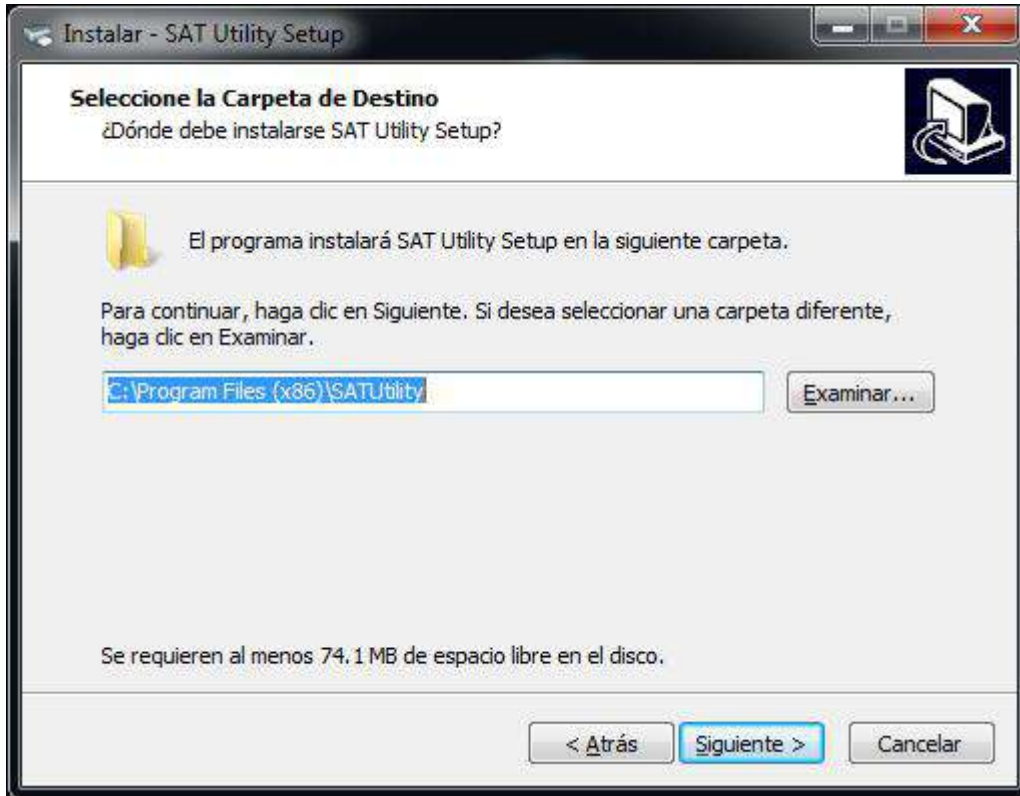
1. Abra el paquete de instalación.
2. Elija “español” y haga clic en “OK”.



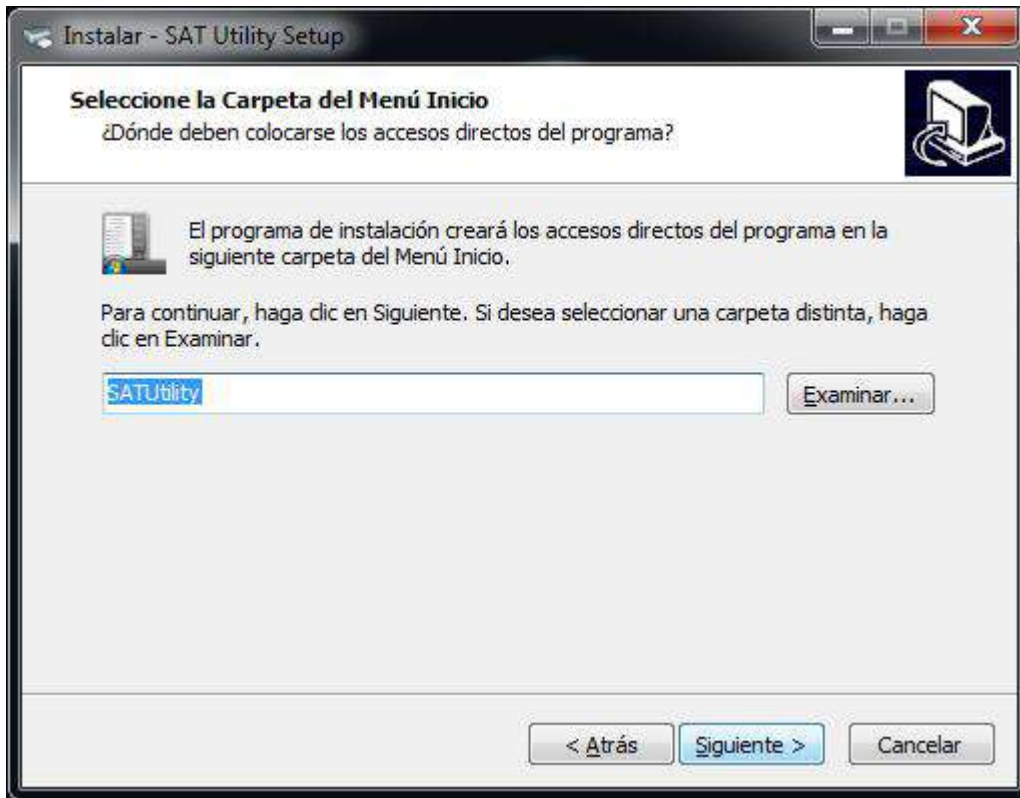
3. Haga clic en “Siguiete”.



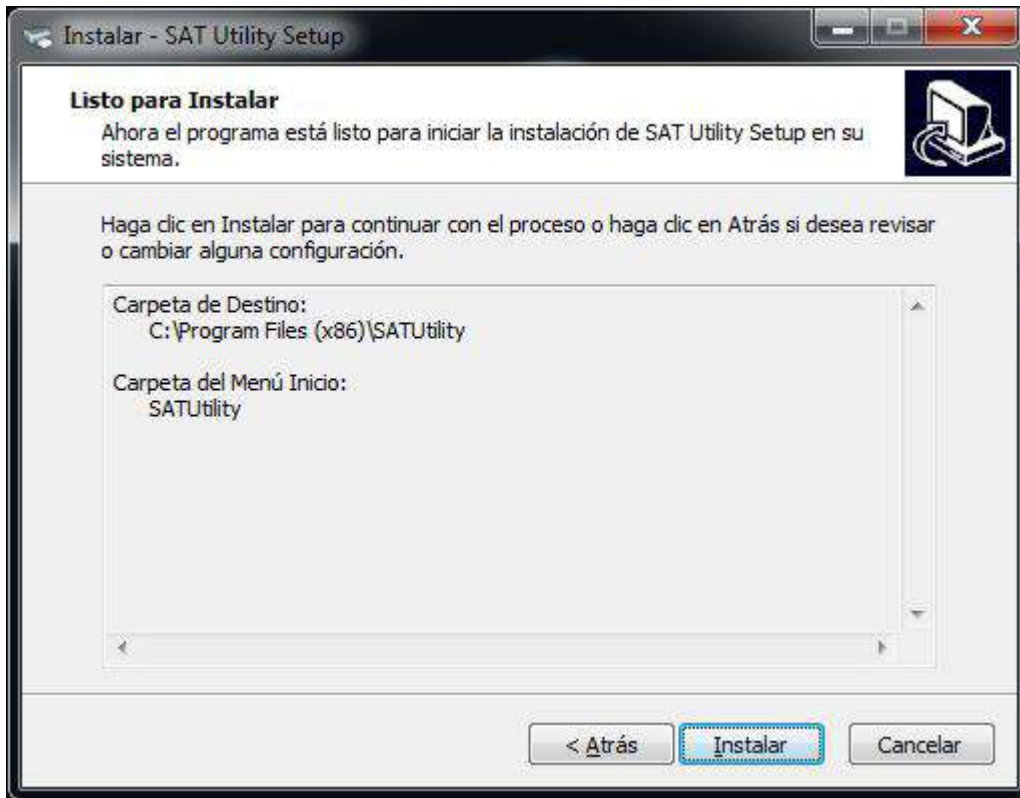
4. Seleccione la ubicación de destino para instalar el utilitario. Haga clic en “Siguiente”.



5. Seleccione la carpeta de menú de inicio. Haga clic en “Siguiente”



6. Haga clic en “Instalar”.



7. Haga clic en “Finalizar”. El utilitario estará instalado exitosamente.

