


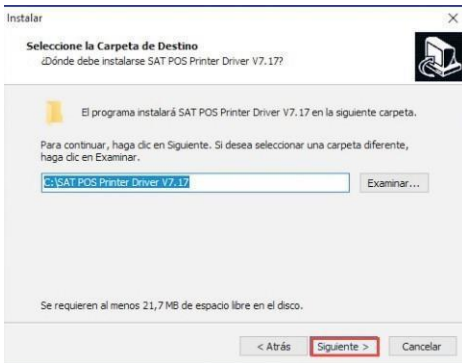
Como realizar la instalación grafica del controlador

1. Haga doble clic en el icono  para instalar el controlador, y haga clic en “Sí”.

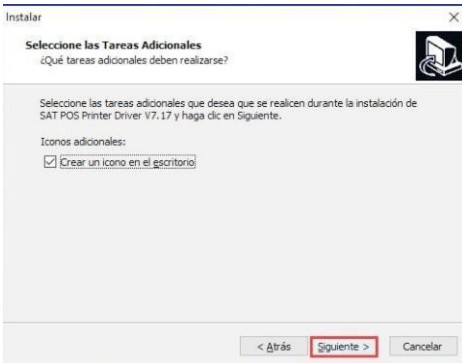
2. Marque la opción “Acepto el acuerdo” y de clic en “Siguiente”, como en la imagen a continuación:



3. Escoja la carpeta de instalación por defecto y de clic en “siguiente” como a continuación

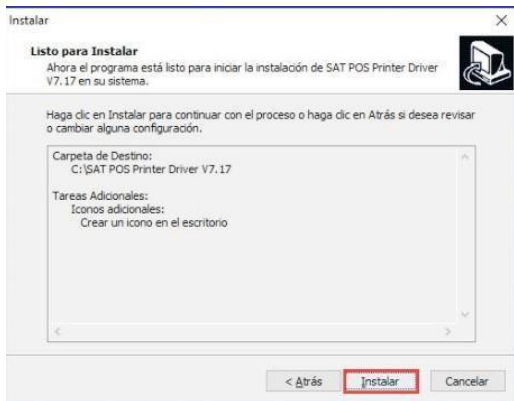


4. Crea un acceso rápido en el escritorio con el fin de instalar el controlador directamente una próxima vez. De clic en “Siguiente” como muestra a continuación:



Como realizar la instalación grafica del controlador

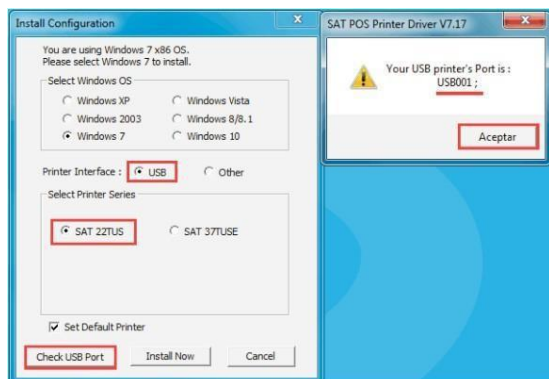
5. Seleccione “Instalar”, como en la foto a continuación:



6. Finalice la instalación y corra el controlador como muestra a continuación:



7. El software puede detectar automáticamente el sistema de su computador sin necesidad de seleccionar manualmente. Si la impresora es Puerto USB, por favor marque el puerto USB. El software automáticamente detectará cual puerto en el computador es usado por la impresora, como muestra la imagen a continuación

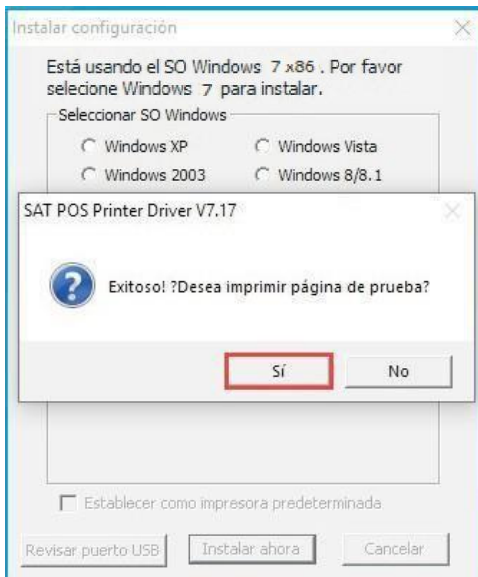


Como realizar la instalación grafica del controlador

8. Si es otro puerto, escoja "Otro". Haga clic en "Instalar ahora" como en la imagen a continuación.

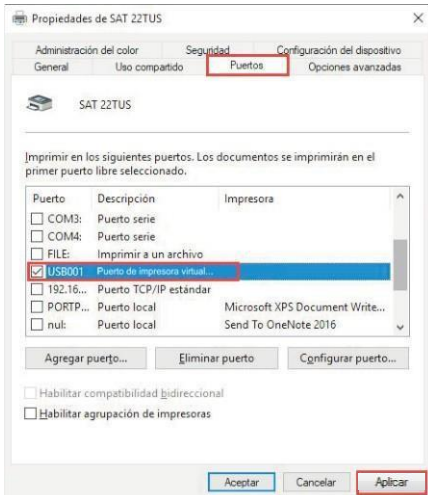


9. Mostrará que su instalación fue exitosa. Seleccione "Sí" para configurar el puerto de la impresora, como en la imagen a continuación:

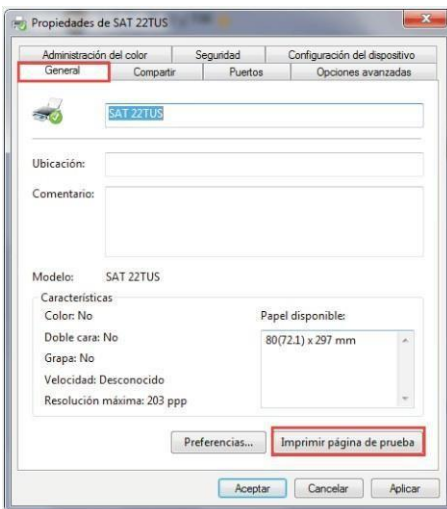


Como realizar la instalación grafica del controlador

10. Seleccione el Puerto correspondiente a la impresora y haga clic en “Aplicar”, como muestra la imagen continuación:



11. Seleccione la pestaña “General”, y de clic en “Imprimir página de prueba” como muestra a continuación:



Si se imprime la página de prueba, significa que la instalación del controlador ha sido finalizada