

Configuración del puerto COM

Lo siguiente son los pasos para configurar la impresora SAT 38T habilitando la comunicación por un puerto virtual COM, será necesario instalar el utility suministrado por su proveedor. Versión 1.2.3.15

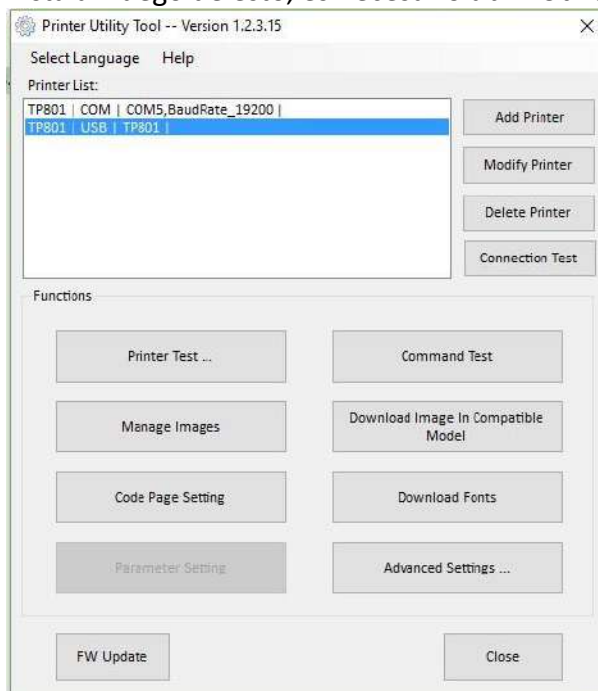
Pasos a seguir:

- 1) Desactive los escudos del antivirus de su equipo.
- 2) Instale el software siga las instrucciones. Ingles > Aceptar > Aceptar > Instalar.

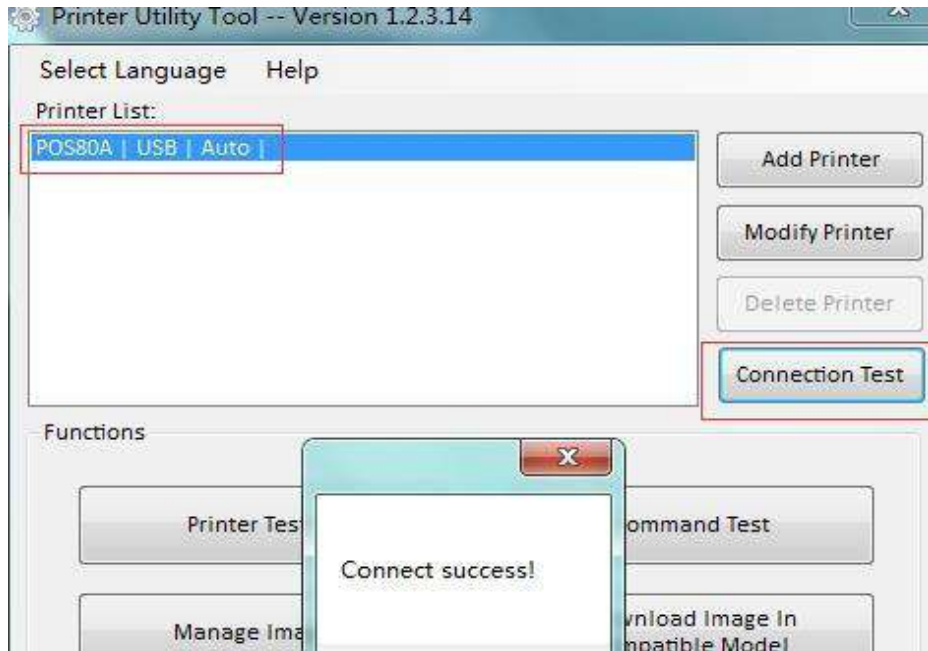
10_SAT IMPRESORAS > SAT 38T > Utility

Name	Date modified	Type	Size
HPRTUtility	10/10/2016 5:01 p....	WinZip File	4,511 KB
HPRTUtilitySetup V1.2.3.15.Test6	11/10/2016 11:33 a...	Application	4,650 KB

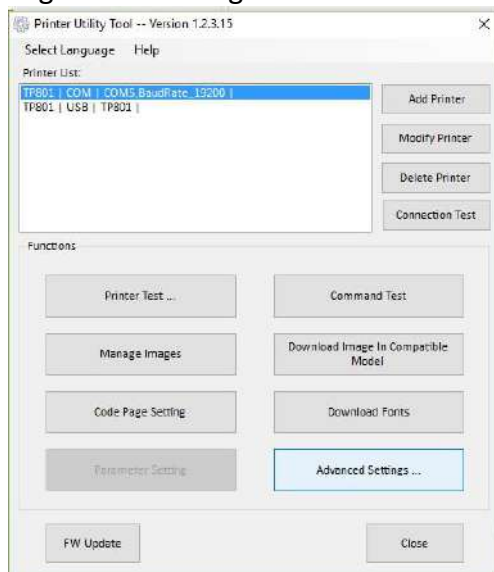
- 3) La impresora deberá estar instalada inicialmente por el puerto USB, como normalmente se instala. Luego de esto, es necesario abrir Utility suministrado por SAT.



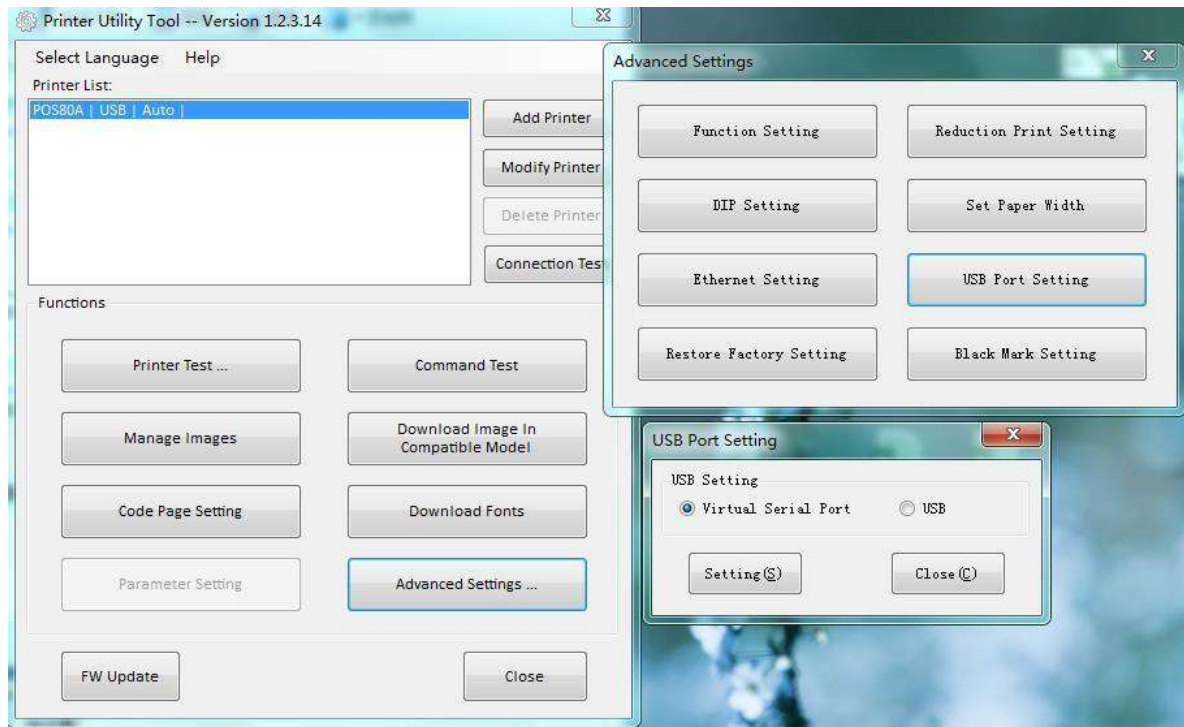
- 4) Como la impresora está instalada por el puerto USB, compruebe la correcta conexión dando click en 'connection test'



- 5) Aparece un cuadro de dialogo con el mensaje 'conexión correcta'
- 6) Seguido a esto ingrese a CONFIGURACIONES AVANZADAS



- 7) Seleccione 'USB Port Settings'. Y configure puerto virtual, clic en Setting. Para realizar los cambios debe reiniciar la impresora de forma manual. (Cambiar posición ON-OFF de la impresora) Luego de esto aparecerá la impresora en Impresoras y Dispositivos de Windows donde podrá observar el COM determinado para la impresora.



- 8) Finalmente la impresora está conectada por el COM, asignada por su Sistema operativo, recuerde que para comprobar la configuración correcta es necesario conectar la impresora por medio del cable USB ingresar al Utility antes referenciado y (Add Printer) agregar impresora, en este paso es necesario crear el Puerto COM con el número de puerto asignado a la impresora.